

Zpracovatel:
Ing. Petr Paseka

Artechnic-Schröder, a.s.
petr.paseka@artehnic-
schreder.cz

Datum:
03.02.2022



VO Konice - ul. Zádvoří

Rozteče mezi svítidly do 36 m:

svítidla: TECEO S / 16 LED / 600 mA / 5245 / WW 730 / 31 W;

výška sloupů 8 m, výložníky 1,5 m, 5° náklon výložníků, rozteče mezi svítidly až 36 m;

Rozteče mezi svítidly do 47 m:

svítidla: TECEO S / 24 LED / 500 mA / 5245 / WW 730 / 38 W;

výška sloupů 8 m, výložníky 1,5 m, 5° náklon výložníků, rozteče mezi svítidly až 47 m;

Obsah

VO Konice - ul. Zádvoří

rozteče mezi svítidly až 36 m: Alternativa 1

Výsledky plánování.....3

rozteče mezi svítidly až 36 m: Alternativa 1 / Chodník 2 (P5)

Izolovat.....4

rozteče mezi svítidly až 36 m: Alternativa 1 / Vozovka 1 (M5)

Izolovat.....5

rozteče mezi svítidly až 36 m: Alternativa 1 / Chodník 1 (P4)

Izolovat.....8

rozteče mezi svítidly až 47 m: Alternativa 2

Výsledky plánování.....9

rozteče mezi svítidly až 47 m: Alternativa 2 / Chodník 2 (P5)

Izolovat.....10

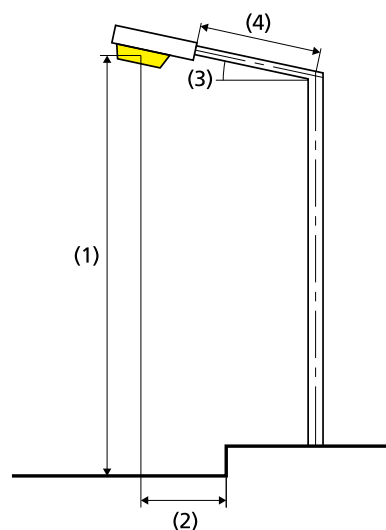
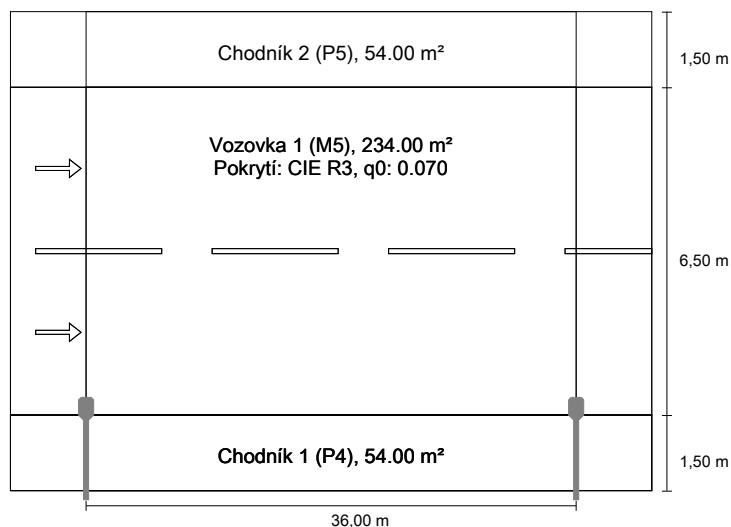
rozteče mezi svítidly až 47 m: Alternativa 2 / Vozovka 1 (M5)

Izolovat.....11

rozteče mezi svítidly až 47 m: Alternativa 2 / Chodník 1 (P4)

Izolovat.....14

rozteče mezi svítidly až 36 m do EN 13201:2015

Schröder TECEO S / 5245 / 16 LEDs 600mA WW
730 31W / Light Exhauster / 409022

Výsledky pro vyhodnocovací políčka

Činitel údržby: 0.85

Chodník 2 (P5)

Em [lx] ≥ 3.00 ≤ 4.50	Emin [lx] ≥ 0.60
✓ 3.49	✓ 2.15

Vozovka 1 (M5)

Lm [cd/m²] ≥ 0.50	Uo ≥ 0.35	UI ≥ 0.40	TI [%] ≤ 15	EIR
✓ 0.50	✓ 0.46	✓ 0.73	✓ 11	* 0.42

Chodník 1 (P4)

Em [lx] ≥ 5.00 ≤ 7.50	Emin [lx] ≥ 1.00
✓ 5.81	✓ 1.57

* Informační, není součástí hodnocení

Výsledky pro ukazatele energetické účinnosti

Indikátor hustoty výkonu (Dp) 0.014 W/lxm²

Energetický měrný odběr

Umístění: TECEO S / 5245 / 16 LEDs 600mA WW 730 31W 0.4 kWh/m² yr
/ Light Exhauster / 409022 (124.0 kWh/yr)

Žárovka:	1x16 LEDs 600mA WW 730
Světelný tok (svítidla):	3749.84 lm
Světelný tok (žárovky):	4520.00 lm
Provozní hodiny	
4000 h:	100.0 %, 31.0 W
W/km:	868.0
Umístění:	jednostranně dole
Vzdálenost sloupů:	36.000 m
Sklon ramene (3):	5.0°
Délka ramene (4):	1.500 m
Výška světelného bodu (1):	8.000 m
Převis osvětlovacího zdroje nad vozovkou (2):	0.100 m

ULR: 0.00

ULOR: 0.00

Nejvyšší hodnoty intenzity světla

při 70° a výše: 568 cd/klm *

při 80° a výše: 184 cd/klm *

při 90° a výše: 2.78 cd/klm *

Třída intenzity světla: G*1

Vždy do všech směrů, které u použitelně nainstalovaného svítidla tvoří stanovený úhel se spodní vertikálou.

* Hodnoty svítivosti v [cd/klm] pro výpočet třídy svítivosti jsou založeny na světelném toku svítidla podle ČSN EN 13201: 2016.

Uspořádání splňuje třídu indexu oslnění D.3

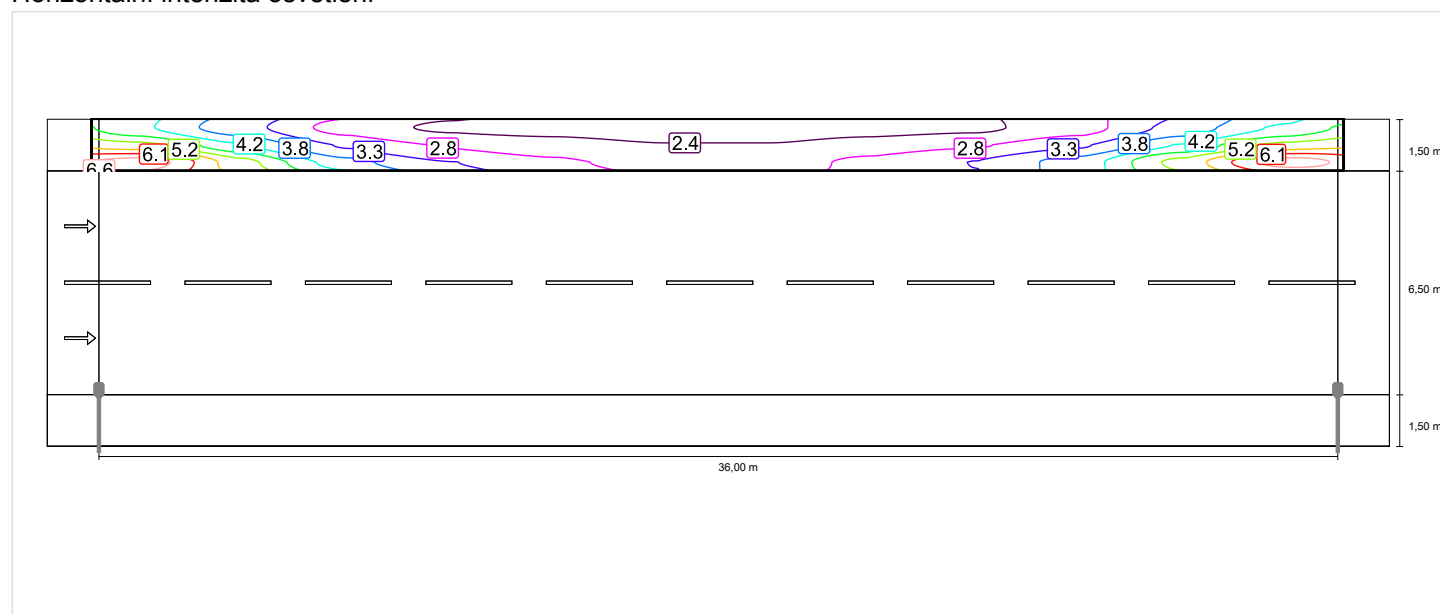
Chodník 2 (P5)

Činitel údržby: 0.85

Rastr: 12 x 3 Body

Em [lx] ≥ 3.00 ≤ 4.50	Emin [lx] ≥ 0.60
✓ 3.49	✓ 2.15

Horizontální intenzita osvětlení



Vozovka 1 (M5)

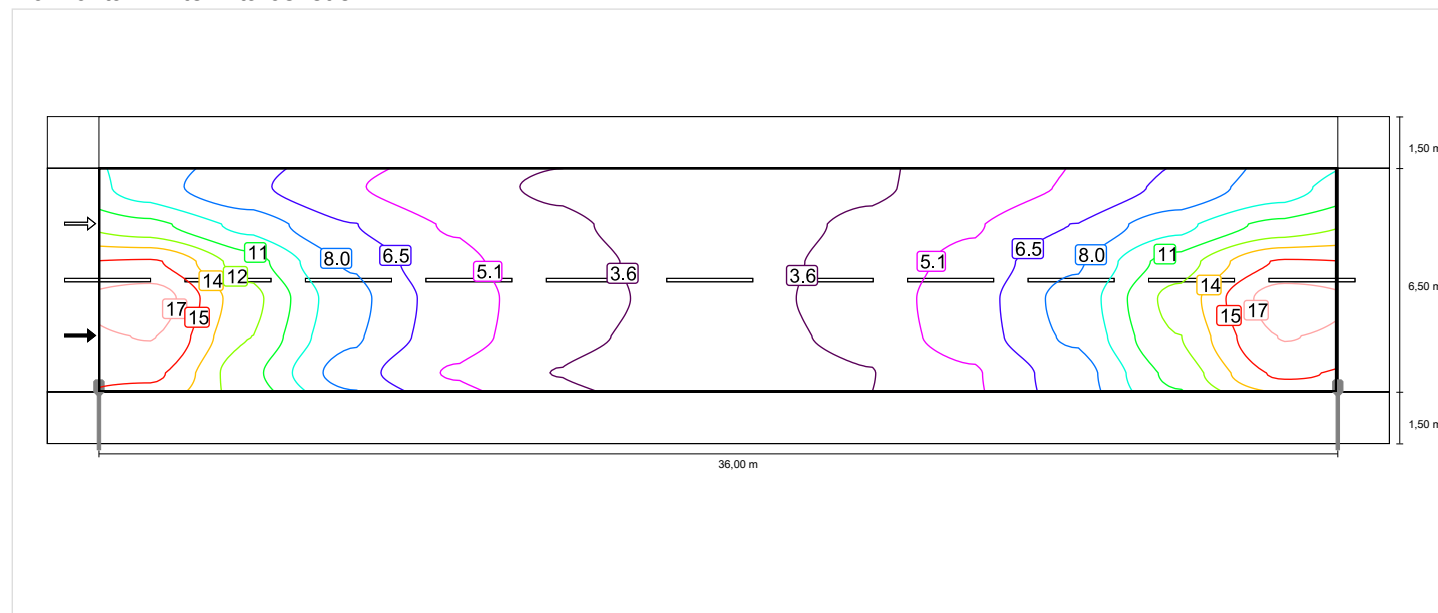
Činitel údržby: 0.85

Rastr: 12 x 6 Body

Lm [cd/m²] ≥ 0.50	Uo ≥ 0.35	UI ≥ 0.40	TI [%] ≤ 15	EIR
✓ 0.50	✓ 0.46	✓ 0.73	✓ 11	* 0.42

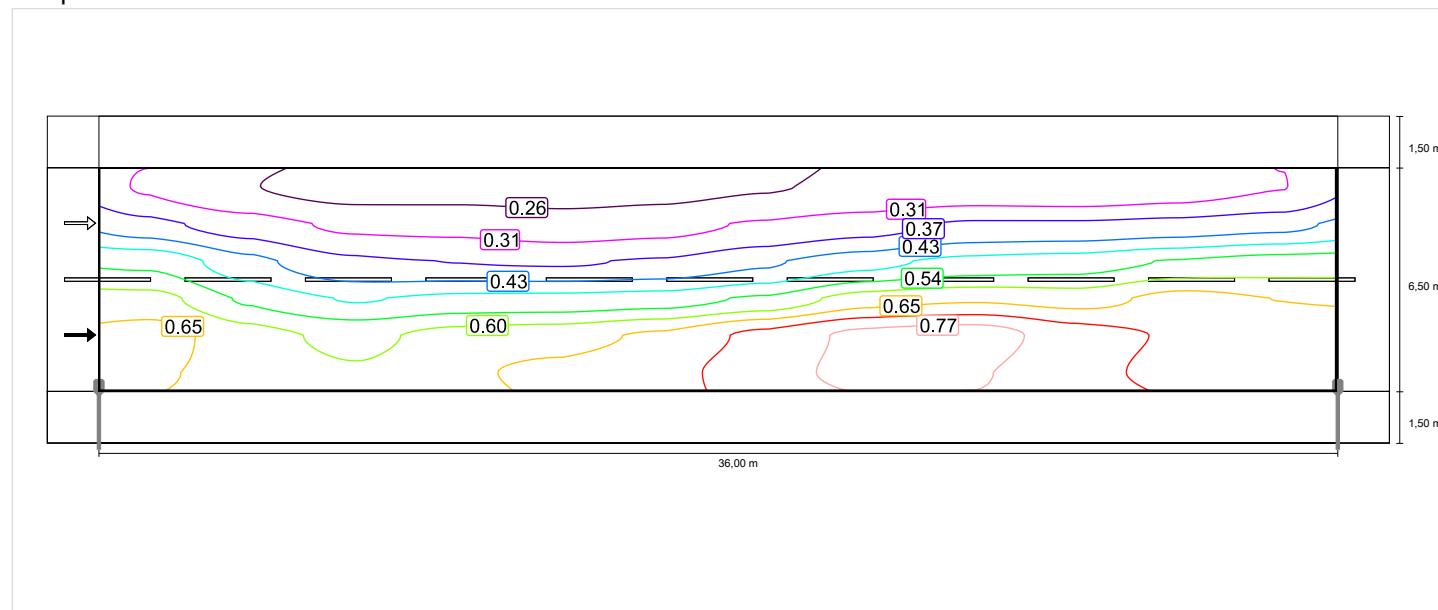
* Informační, není součástí hodnocení

Horizontální intenzita osvětlení

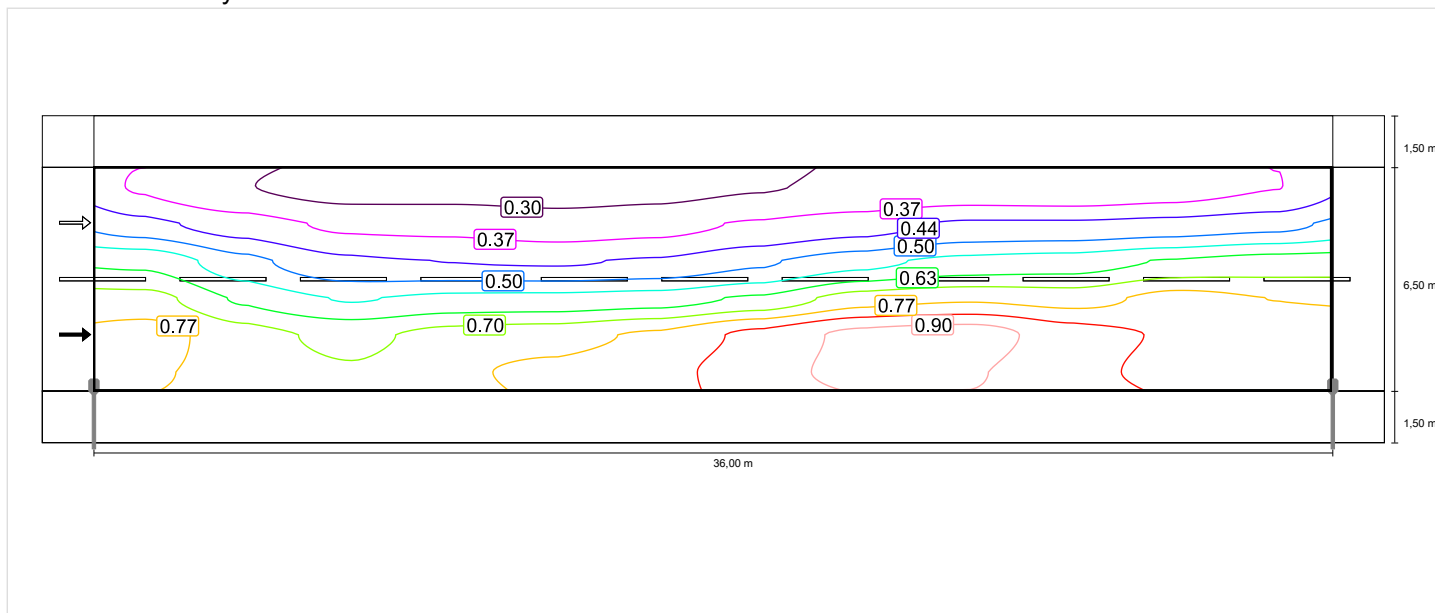


Pozorovatel 1

Jas při suché vozovce

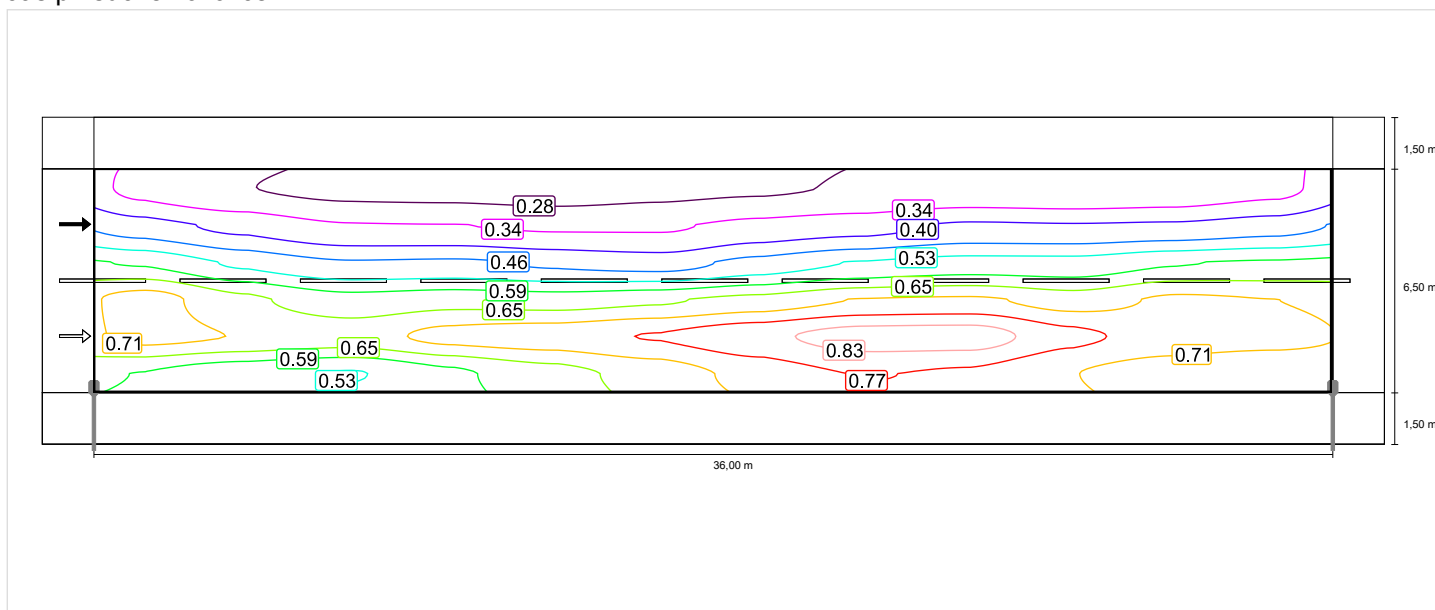


Jas u nové žárovky

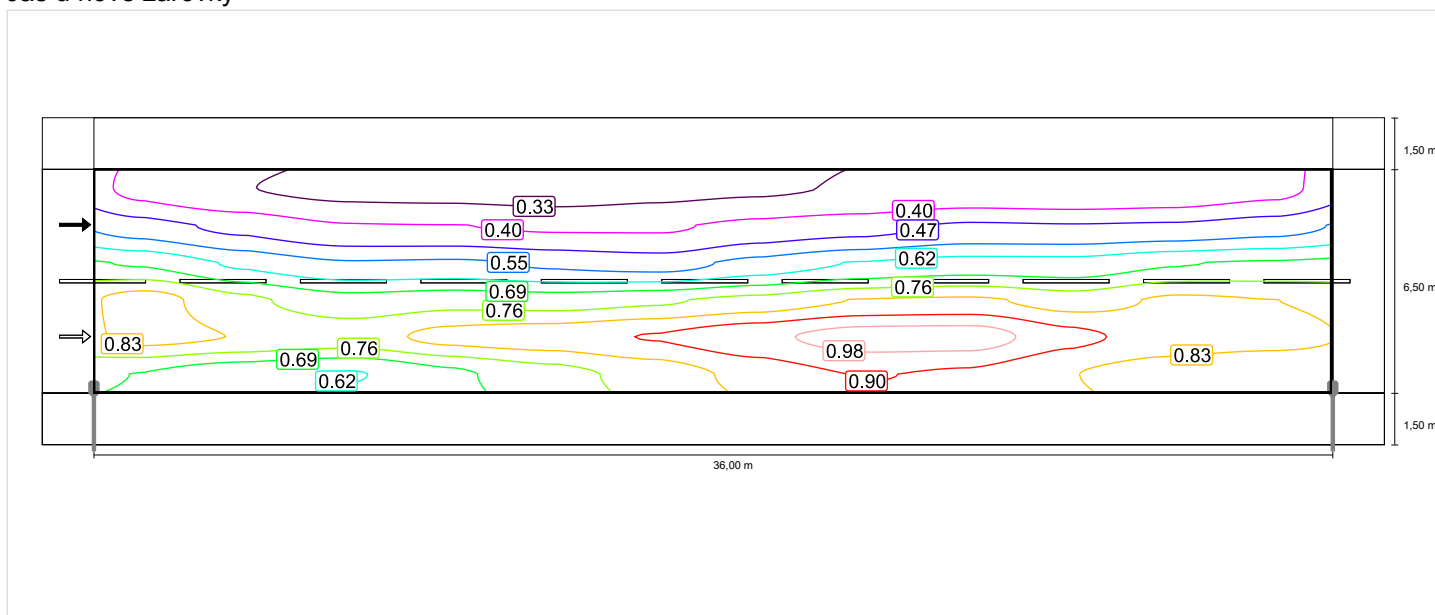


Pozorovatel 2

Jas při suché vozovce



Jas u nové žárovky



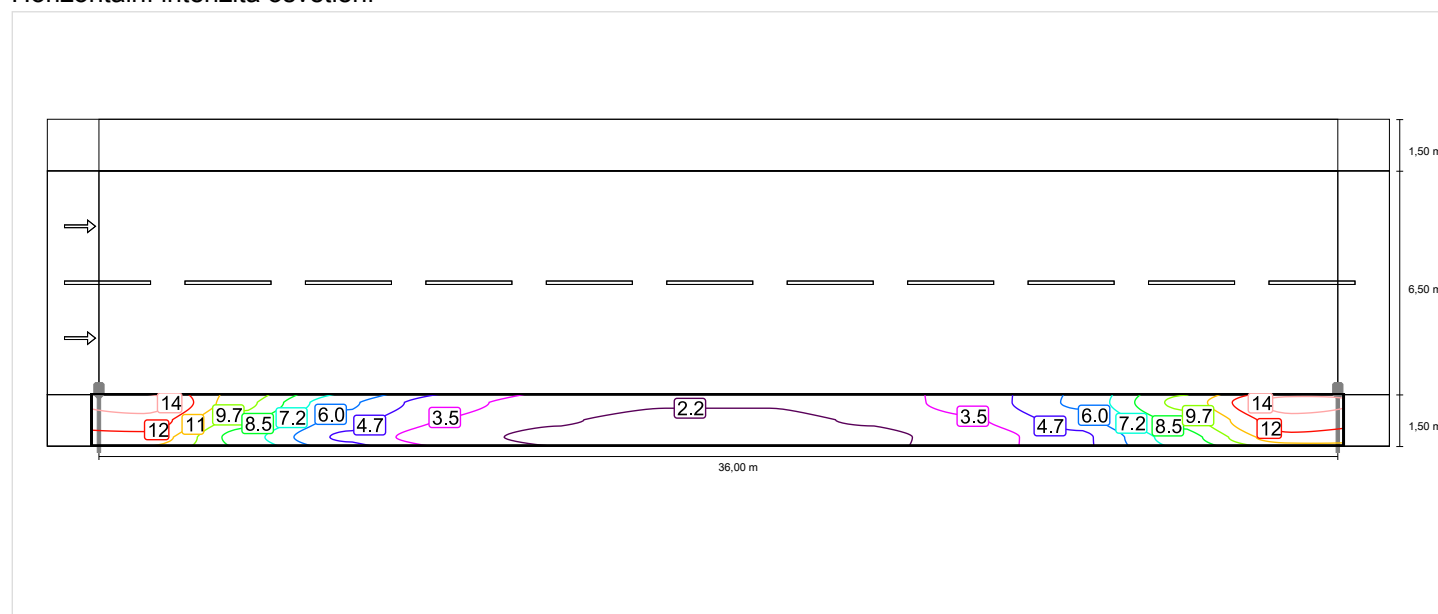
Chodník 1 (P4)

Činitel údržby: 0.85

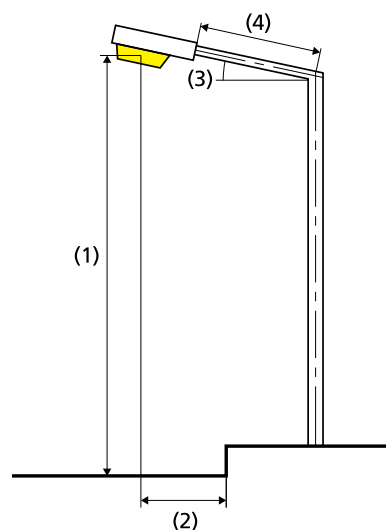
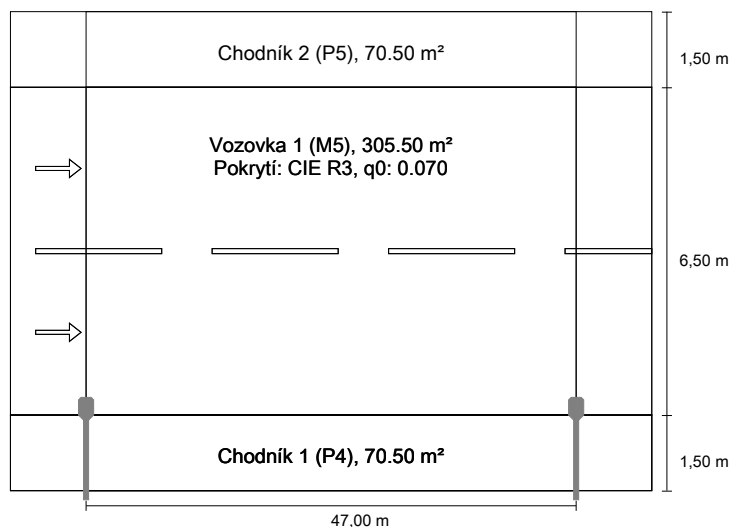
Rastr: 12 x 3 Body

Em [lx]	Emin [lx]
≥ 5.00	≥ 1.00
≤ 7.50	
✓ 5.81	✓ 1.57

Horizontální intenzita osvětlení



rozteče mezi svítidly až 47 m do EN 13201:2015

Schröder TECEO S / 5245 / 24 LEDs 500mA WW
730 37,6W / Light Exhauster / 409022

Výsledky pro vyhodnocovací políčka

Činitel údržby: 0.85

Chodník 2 (P5)

Em [lx] ≥ 3.00 ≤ 4.50	Emin [lx] ≥ 0.60
✓ 3.44	✓ 1.81

Vozovka 1 (M5)

Lm [cd/m²] ≥ 0.50	Uo ≥ 0.35	UI ≥ 0.40	TI [%] ≤ 15	EIR
✓ 0.50	✓ 0.40	✓ 0.44	✓ 14	* 0.42

Chodník 1 (P4)

Em [lx] ≥ 5.00 ≤ 7.50	Emin [lx] ≥ 1.00
✓ 5.72	✓ 1.02

* Informační, není součástí hodnocení

Výsledky pro ukazatele energetické účinnosti

Indikátor hustoty výkonu (Dp)	0.013 W/lxm²
Energetický měrný odběr	
Umístění: TECEO S / 5245 / 24 LEDs 500mA WW 730 37,6W / Light Exhauster / 409022 (150.4 kWh/yr)	0.3 kWh/m² yr

Žárovka:	1x24 LEDs 500mA WW 730
Světelný tok (svítidla):	4814.23 lm
Světelný tok (žárovky):	5803.00 lm
Provozní hodiny	
4000 h:	100.0 %, 37.6 W
W/km:	789.6
Umístění:	jednostranně dole
Vzdálenost sloupů:	47.000 m
Sklon ramene (3):	5.0°
Délka ramene (4):	1.500 m
Výška světelného bodu (1):	8.000 m
Převís osvětlovacího zdroje nad vozovkou (2):	0.100 m

ULR:	0.00
ULOR:	0.00
Nejvyšší hodnoty intenzity světla	
při 70° a výše:	568 cd/klm *
při 80° a výše:	184 cd/klm *
při 90° a výše:	2.78 cd/klm *

Třída intenzity světla: G*1

Vždy do všech směrů, které u použitelně nainstalovaného svítidla tvoří stanovený úhel se spodní vertikálou.

* Hodnoty svítivosti v [cd/klm] pro výpočet třídy svítivosti jsou založeny na světelném toku svítidla podle ČSN EN 13201: 2016.

Uspřádání splňuje třídu indexu oslnění D.2

rozeče mezi svítidly až 47 m: Alternativa 2 / Chodník 2 (P5) / Izolovat

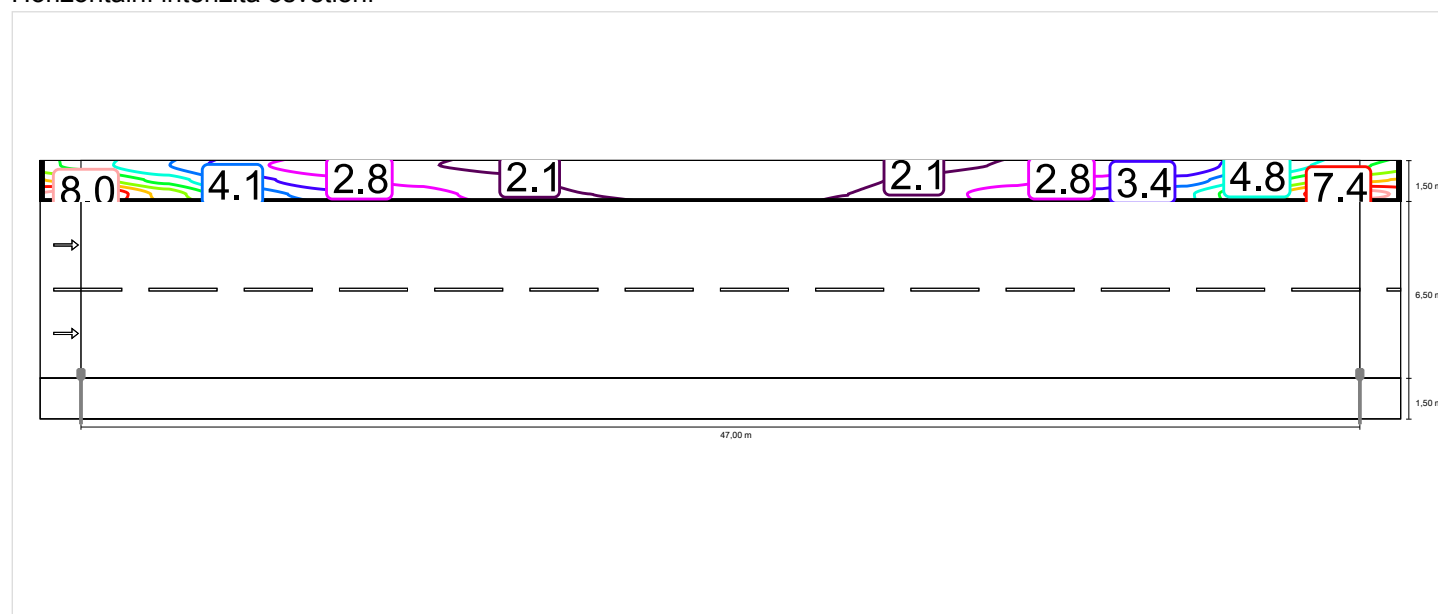
Chodník 2 (P5)

Činitel údržby: 0.85

Rastr: 16 x 3 Body

Em [lx] ≥ 3.00 ≤ 4.50	Emin [lx] ≥ 0.60
✓ 3.44	✓ 1.81

Horizontální intenzita osvětlení



Vozovka 1 (M5)

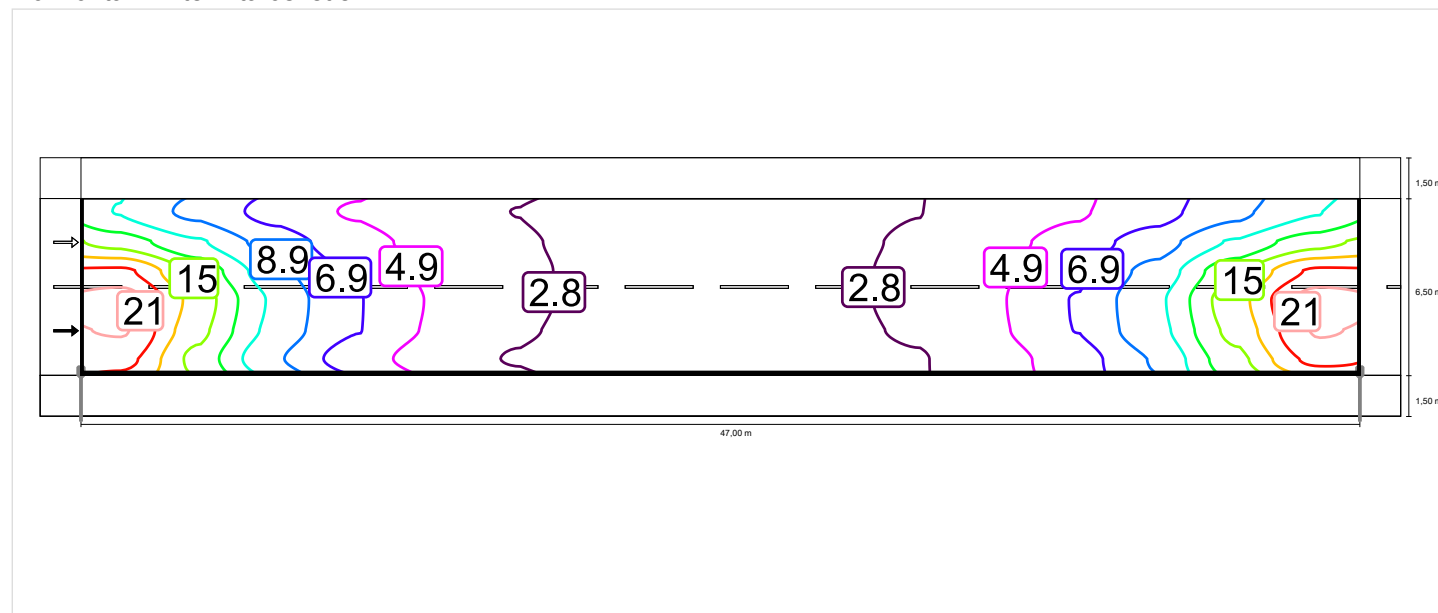
Činitel údržby: 0.85

Rastr: 16 x 6 Body

Lm [cd/m²] ≥ 0.50	Uo ≥ 0.35	UI ≥ 0.40	TI [%] ≤ 15	EIR
✓ 0.50	✓ 0.40	✓ 0.44	✓ 14	* 0.42

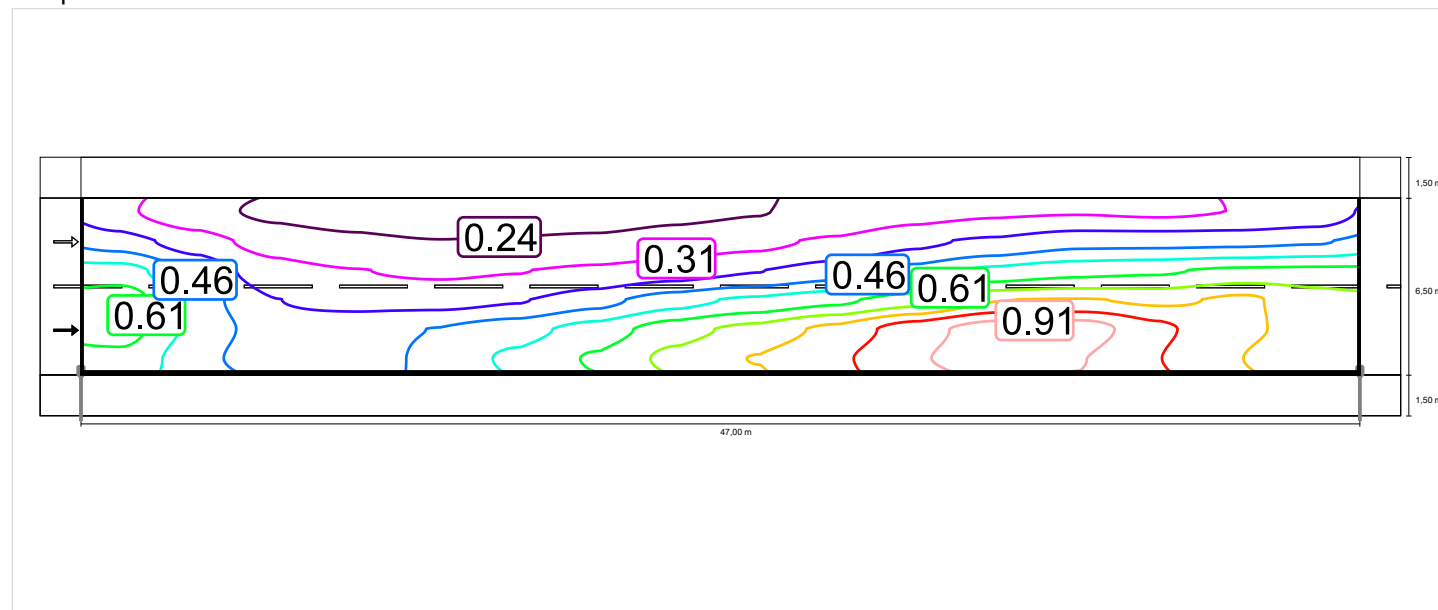
* Informační, není součástí hodnocení

Horizontální intenzita osvětlení

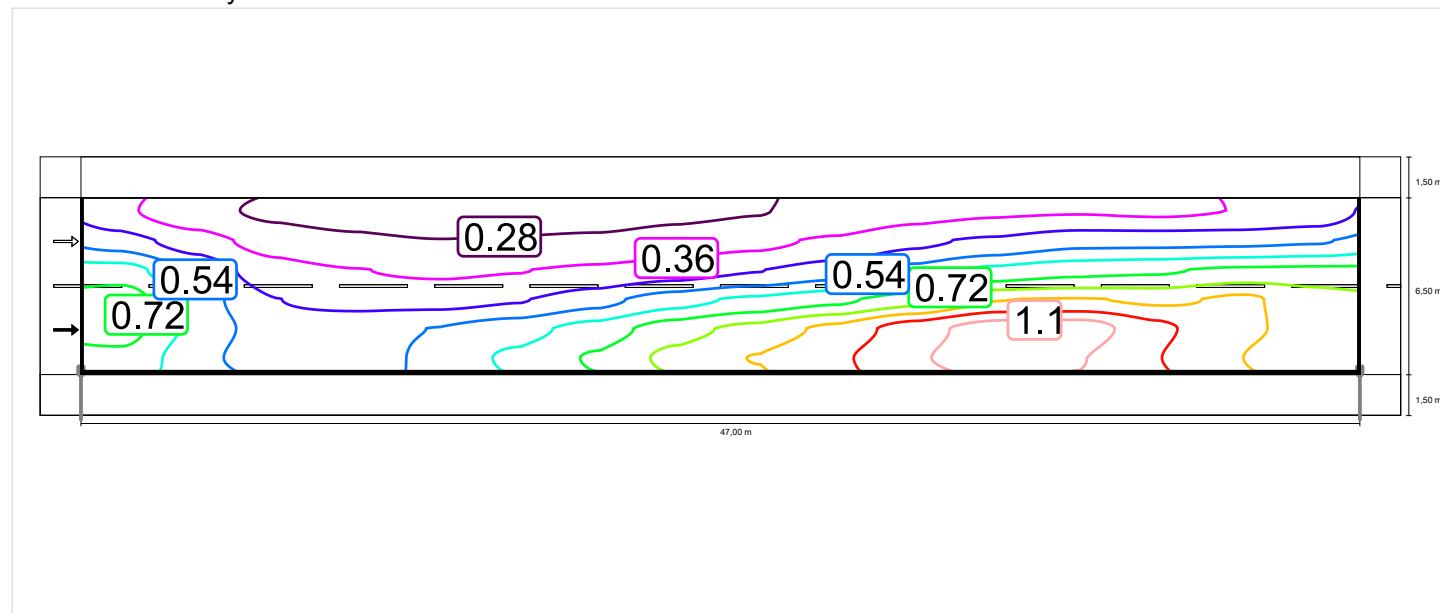


Pozorovatel 1

Jas při suché vozovce

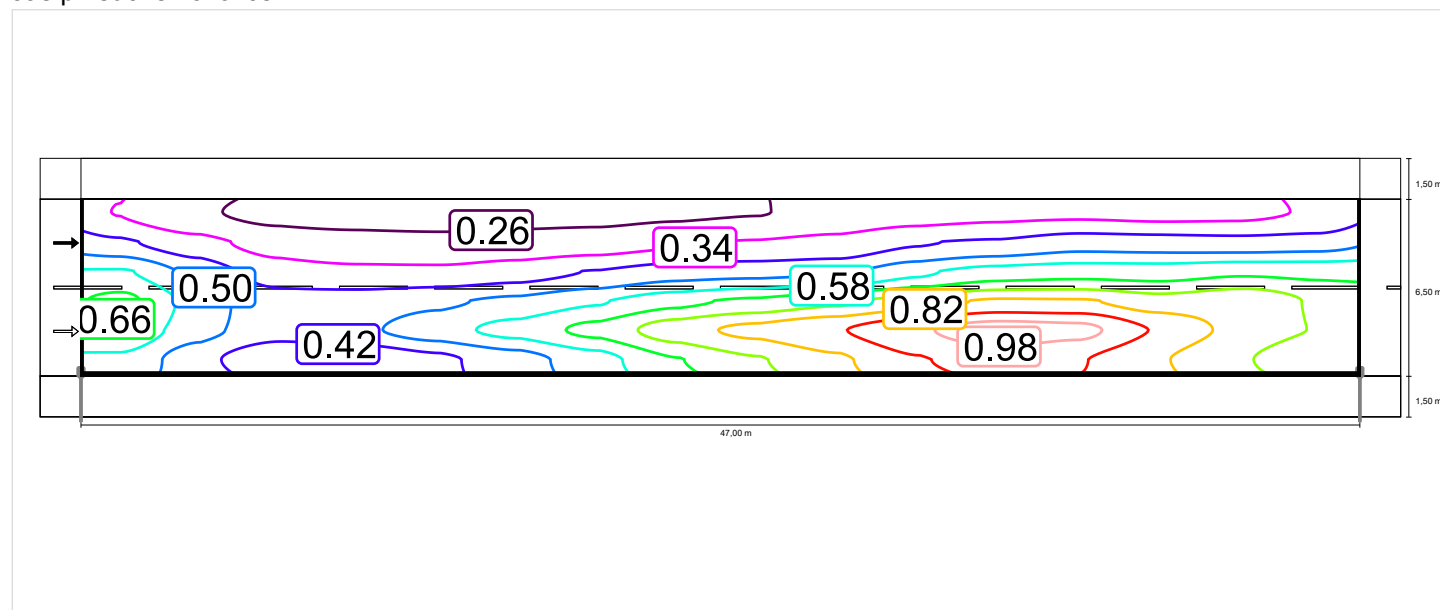


Jas u nové žárovky

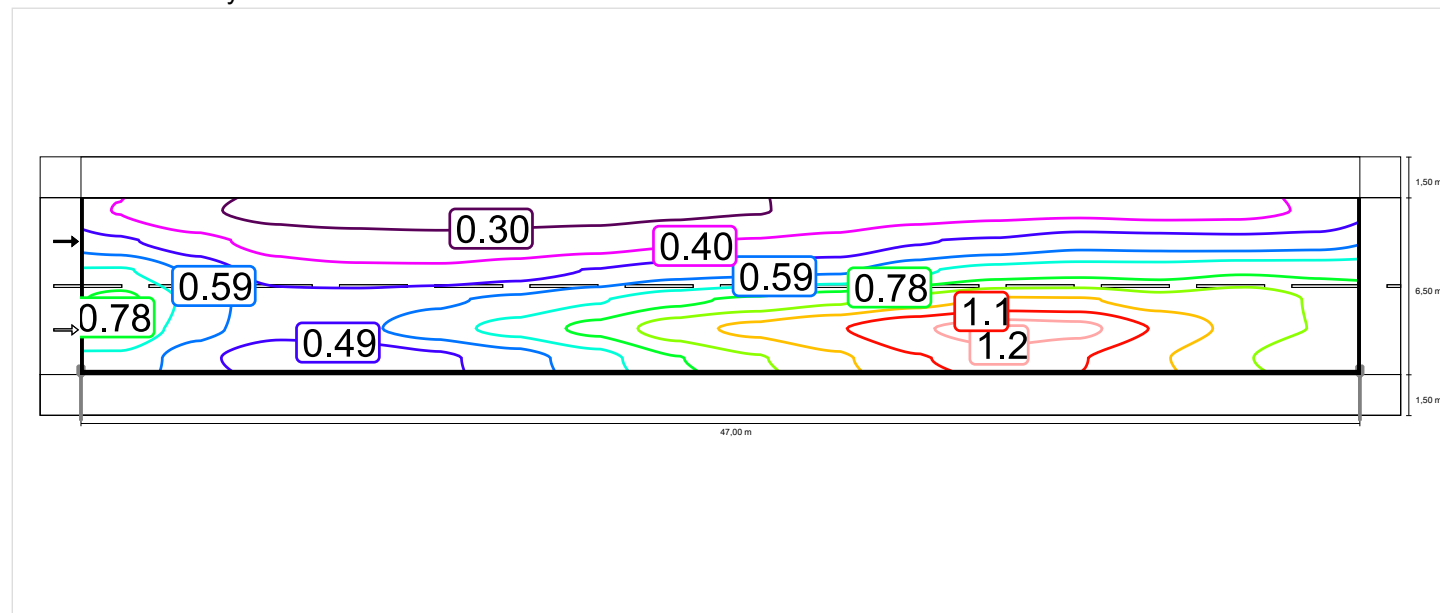


Pozorovatel 2

Jas při suché vozovce



Jas u nové žárovky



rozeče mezi svítidly až 47 m: Alternativa 2 / Chodník 1 (P4) / Izolovat

Chodník 1 (P4)

Činitel údržby: 0.85

Rastr: 16 x 3 Body

Em [lx]	Emin [lx]
≥ 5.00	≥ 1.00
≤ 7.50	
✓ 5.72	✓ 1.02

Horizontální intenzita osvětlení

